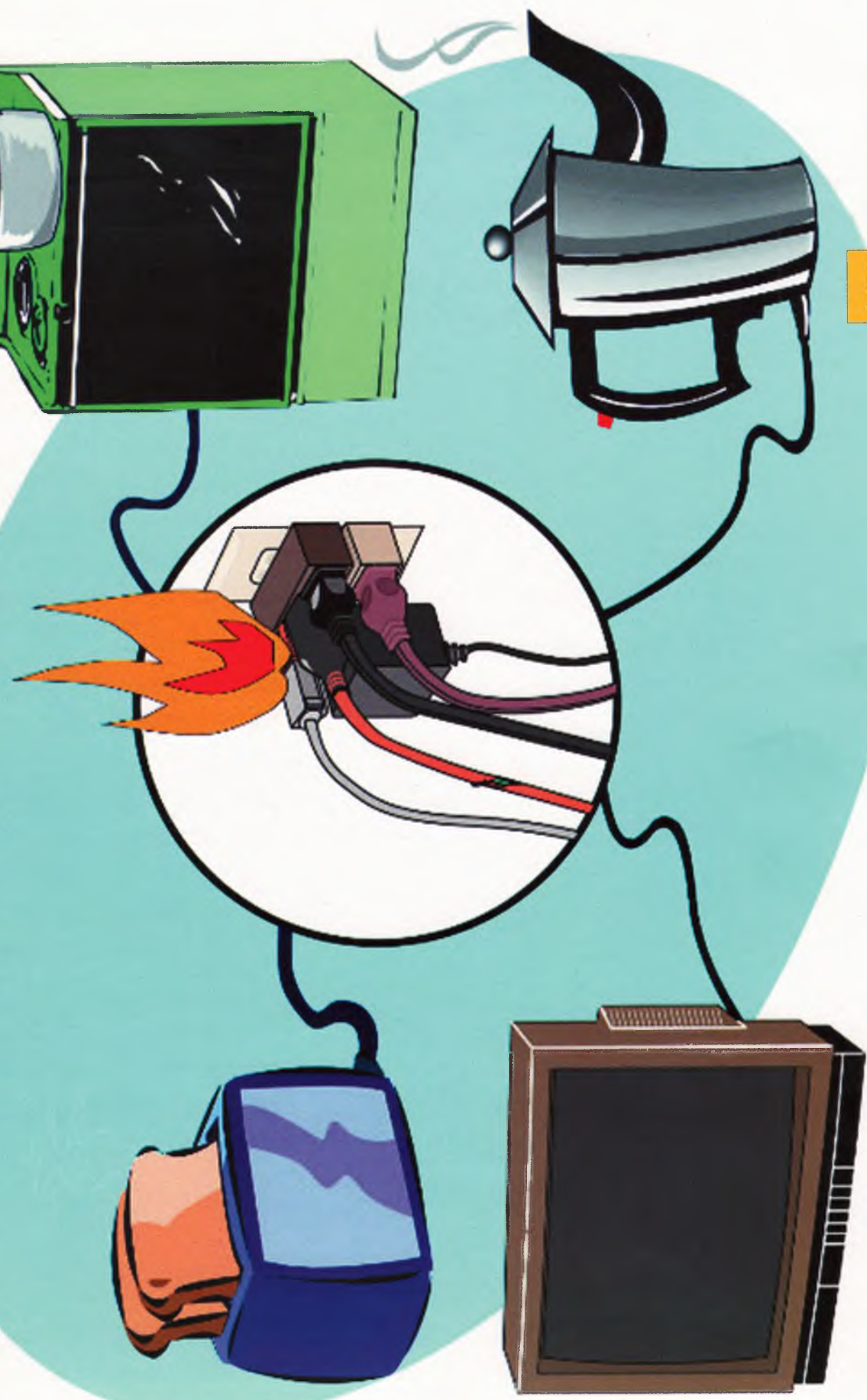


НЕ ПЕРЕГРУЖАЙТЕ ЭЛЕКТРОПРОВОДКУ



ОТДЕЛ ПО ДЕЛАМ ГО И ЧС
АДМИНИСТРАЦИИ ГОРОДА НЕФТЕЮГАНСКА

Когда беда,
звони всегда

101



Управление Государственной противопожарной службы
МЧС России Ханты-Мансийского автономного округа



АДМИНИСТРАЦИЯ ГОРОДА НЕФТЕЮГАНСКА
ОТДЕЛ ПО ДЕЛАМ ГО И ЧС

ПРИ ПОЖАРЕ ЗВОНИТЬ

01

ДЛЯ АБОНЕНТОВ СОТОВОЙ СВЯЗИ

112

ЕСЛИ СЛУЧИЛСЯ ПОЖАР:

Сообщите о пожаре в пожарную охрану по телефону «01».

Примите меры для эвакуации находящихся в здании (помещении) людей.

Приступите к тушению пожара имеющимися средствами.

Если пожар не удалось ликвидировать в начальной стадии – немедленно покиньте горящее помещение!

ПОМНИТЕ: ПОЖАР ЛЕГЧЕ ПРЕДУПРЕДИТЬ, ЧЕМ ПОТУШИТЬ!



ТЕЛЕФОНЫ
СЛУЖБЫ СПАСЕНИЯ

01

112



Администрация города Нефтеюганска
отдел по делам ГО и ЧС

Новогодняя ёлка

ПОЖАРНАЯ БЕЗОПАСНОСТЬ



Для большинства людей Новый год - это семейный праздник со своими традициями и обычаями. Основной традицией является украшение новогодней ёлки. Но не стоит забывать, что даже небольшое возгорание на новогодней ёлке быстро перерастает в большой пожар.

ВЫБОР ЁЛКИ

- ▶ выбирайте свежесрубленное дерево. Ствол на ощупь должен быть липким. Хвоя должна быть зеленой и не должна опадать. Давно срубленная и засохшая ёлка чрезвычайно огнеопасна;
- ▶ приобретайте только ту искусственную ёлку и ёлочные украшения, которые имеют сертификат безопасности.

УСТАНОВКА ЁЛКИ

- ▶ устанавливайте ёлку на устойчивой подставке или в ведре с песком;
- ▶ не допускайте, чтобы ветки и верхушка ёлки касались стен и домашних вещей;
- ▶ не устанавливайте ёлку вблизи отопительных приборов;
- ▶ не допускайте, чтобы установленная ёлка загромождала проходы и мешала свободному выходу из комнаты.

УКРАШЕНИЕ ЁЛКИ

- ▶ не обкладывайте ёлку ватой, не пропитанной огнезащитным составом;
- ▶ не зажигайте на ёлках свечи и не украшайте игрушками из легковоспламеняющихся материалов;
- ▶ используйте только исправные электрические гирлянды заводского изготовления;
- ▶ помните, что электросеть должна защищаться заводскими предохранителями;
- ▶ не разрешайте детям самостоятельно включать электрогирлянды;
- ▶ не оставляйте ёлку с включенной гирляндой без присмотра. Выключайте электрогирлянду перед сном. При обнаружении неисправности в гирлянде, она должна быть немедленно обесточена;
- ▶ не допускайте зажигания в помещениях бенгальских огней, хлопушек и пользования открытым огнем (свечами) вблизи ёлки.

ПРИ ВОЗГОРАНИИ ЁЛКИ

- 1 обесточьте электрогирлянду, повалите ёлку на пол;
- 2 воспользуйтесь для тушения подручными средствами: огнетушителем, кошмой, покрывалом, одеялом (не синтетическими);
- 3 при необходимости вызывайте пожарных.

! ЭТО ВАЖНО

Нельзя тушить водой искусственную ёлку из-за возможности разброса искр и расплавленной пластмассы. Если ёлка за 10-15 секунд не погасла - покиньте помещение и срочно вызывайте пожарных!

ФАКТЫ

- Если лампочки гирлянды слишком горячие (больше 65 °С, то есть обжигают пальцы), велик шанс того, что в самый неожиданный момент лампочка взорвется, сгорит, оплавит провода.
- Ель сгорает за 30-40 секунд, сосна сгорает за 45-50. Влажное дерево горит хуже, поэтому пожарные настоятельно рекомендуют ставить деревья в кадки с водой.
- Амурские пожарные проводили эксперименты с искусственными ёлками - поджигали и смотрели, как они горят. Горят они мгновенно. Максимум - 15 секунд.

МЧС РОССИИ ПРЕДУПРЕЖДАЕТ

Соблюдайте правила пожарной безопасности.
При пожаре звонить «01» или «112»



ЧТОБЫ ДАЧА НЕ СГОРЕЛА

- Своевременно очищайте территорию дач от горючих отходов, мусора, пустой тары, сухих листьев и травы.
- При сжигании отходов не оставляйте без присмотра разведённые костры.
- Не оставляйте без присмотра топящиеся печи, не перекаливайте их и не поручайте следить за ними малолетним детям. Не применяйте для розжига печей горючие жидкости.
- Возле жилых строений установите ёмкость с водой или огнетушитель.
- При закрытии дач на длительное время отключите электросеть, перекройте баллон с газом.
- Не пользуйтесь повреждёнными розетками, рубильниками, кабелями, неисправными электропроводами.
- Не пользуйтесь электронагревательными приборами, не имеющими устройств тепловой защиты, без подставок из негорючих материалов.
- Исключите применение самодельных электроприборов и некалиброванных плавких вставок «жучков».



Единый телефон спасения - 01, 112

**Как правильно
звонить
в пожарную
охрану**

- 1. Наберите номер 01
(звонок бесплатный).**
- 2. Сообщите
диспетчеру, что горит,
по какому адресу.**
- 3. Назовите свою
фамилию, уточните
фамилию диспетчера,
принявшего вызов.**

**ЕСЛИ У ВАС
СЛУЧИЛАСЬ
БЕДА,
ЗВОНИТЕ
01**

**ПРЕДУПРЕДИ
ПОЖАР!**

Управление Государственной
противопожарной службы
Ханты-Мансийского
автономного округа

